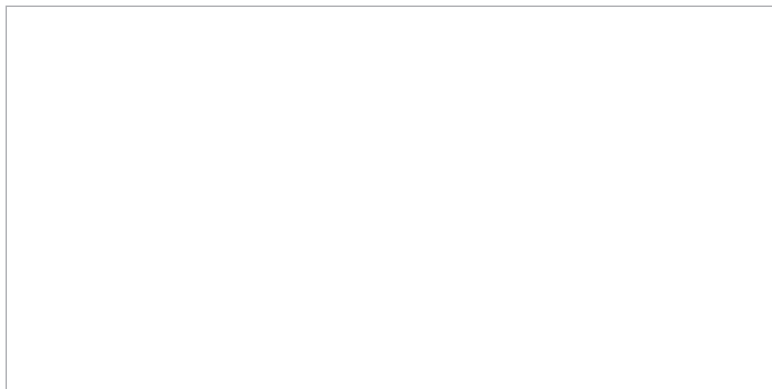




Pulidos
High polish



60cmx120cm



PURE WHITE



PEI-III



PORCELÁNICO ESMALTADO
GRÉS-CÉRAME EMAILLE



V1



HIGH GLOSSY



RECTIFICADO
RECTIFIÉ

	STOCK
formato format	60x120
grosor épaisseur	9,5mm
pz/cj pcs/boîte	2
kg/cj kg/boîte	33,5
cj/pl boîte/palette	32
m²/cj m ² /boîte	1,44
kg/pl kg/palette	1240
m²/pl m ² /palette	46,08
m²/cont m ² /cont	1382,4

PURE WHITE



60cmx120cm



CARRARA BIANCO



PEI-IV

PORCELÁNICO ESMALTADO
GRES-CERAME EMAILLE

V2



HIGH GLOSSY

RECTIFICADO
RECTIFIÉ

SATIN

	STOCK
formato format	60x120
grosor épaisseur	9,5mm
pz/cj pcs/boîte	2
kg/cj kg/boîte	33,5
cj/pl boîte/palette	32
m ² /cj m ² /boîte	1,44
kg/pl kg/palette	1240
m ² /pl m ² /palette	46,08
m ² /cont m ² /cont	1382,4

SATIN

8 FACES

CARRARA BIANCO



60cmx120cm



NEPTUNE



PEI-IV

PORCELÁNICO ESMALTADO
GRES-CERAME EMAILLE

V2



HIGH GLOSSY

RECTIFICADO
RECTIFIÉ

SATIN

	STOCK
formato format	60x120
grosor épaisseur	9,5mm
pz/cj pcs/boîte	2
kg/cj kg/boîte	33,5
cj/pl boîte/palette	32
m ² /cj m ² /boîte	1,44
kg/pl kg/palette	1240
m ² /pl m ² /palette	46,08
m ² /cont m ² /cont	1382,4

SATIN

8 FACES

NEPTUNE



60cmx120cm



LILLE



PEI-III



PORCELÁNICO ESMALTADO
GRÉS-CÉRAME ÉMAILLE



V3



HIGH GLOSSY



RECTIFICADO
RECTIFIÉ

	STOCK
formato format	60x120
grosor épaisseur	9,5mm
pz/cj pcs/boîte	2
kg/cj kg/boîte	33,5
cj/pl boîte/palette	32
m ² /cj m ² /boîte	1,44
kg/pl kg/palette	1240
m ² /pl m ² /palette	46,08
m ² /cont m ² /cont	1382,4

8 FACES





60cmx120cm



CREMA MARFIL



PEI-IV



PORCELÁNICO ESMALTADO
GRÉS-CÉRAME ÉMAILLE



V2



HIGH GLOSSY



RECTIFICADO
RECTIFIÉ

	STOCK
formato format	60x120
grosor épaisseur	9,5mm
pz/cj pcs/boîte	2
kg/cj kg/boîte	33,5
cj/pl boîte/palette	32
m ² /cj m ² /boîte	1,44
kg/pl kg/palette	1240
m ² /pl m ² /palette	46,08
m ² /cont m ² /cont	1382,4

CREMA MARFIL

8 FACES





60cmx120cm



VALENCE



PEI-III

PORCELÁNICO ESMALTADO
GRÉS-CÉRAME ÉMAILLÉ

V3



HIGH GLOSSY

RECTIFICADO
RECTIFIÉ

STOCK

formato format	60x120
grosor épaisseur	9,5mm
pz/cj pcs/boîte	2
kg/cj kg/boîte	33,5
cj/pl boîte/palette	32
m ² /cj m ² /boîte	1,44
kg/pl kg/palette	1240
m ² /pl m ² /palette	46,08
m ² /cont m ² /cont	1382,4

VALENCE

8 FACES





60cmx120cm



SKANSEN



PEI-III

PORCELÁNICO ESMALTADO
GRÉS-CÉRAME ÉMAILLÉ

V3



HIGH GLOSSY

RECTIFICADO
RECTIFIÉ

	STOCK
formato format	60x120
grosor épaisseur	9,5mm
pz/cj pcs/boîte	2
kg/cj kg/boîte	33,5
cj/pl boîte/palette	32
m ² /cj m ² /boîte	1,44
kg/pl kg/palette	1240
m ² /pl m ² /palette	46,08
m ² /cont m ² /cont	1382,4

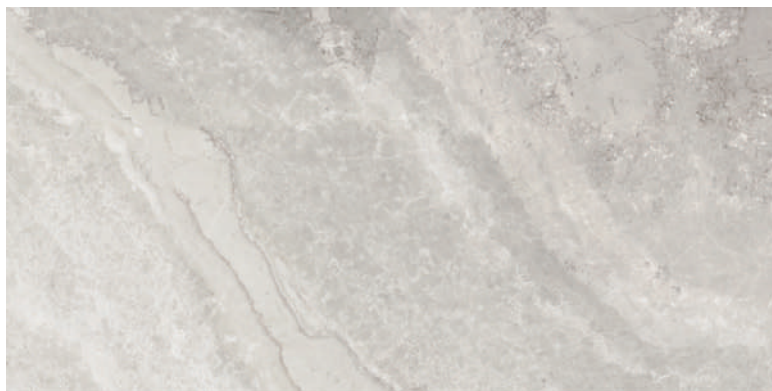
8 FACES



SKANSEN



60cmx120cm



LEGACY GREY



PEI-III



PORCELÁNICO ESMALTADO
GRÉS-CÉRAME ÉMAILLE



V2



HIGH GLOSSY



RECTIFICADO
RECTIFIÉ

	STOCK
formato format	60x120
grosor épaisseur	9,5mm
pz/cj pcs/boîte	2
kg/cj kg/boîte	33,5
cj/pl boîte/palette	32
m²/cj m ² /boîte	1,44
kg/pl kg/palette	1240
m²/pl m ² /palette	46,08
m²/cont m ² /cont	1382,4

LEGACY GREY

8 FACES





60cmx120cm



PETRA NOVA GREY



PEI-III



PORCELÁNICO ESMALTADO
GRÉS-CÉRAME ÉMAILLE



V2



HIGH GLOSSY



RECTIFICADO
RECTIFIÉ

	STOCK
formato format	60x120
grosor épaisseur	9,5mm
pz/cj pcs/boîte	2
kg/cj kg/boîte	33,5
cj/pl boîte/palette	32
m ² /cj m ² /boîte	1,44
kg/pl kg/palette	1240
m ² /pl m ² /palette	46,08
m ² /cont m ² /cont	1382,4

PETRA NOVA GREY

8 FACES





60cmx120cm



PETRA NOVA NOCE



PEI-III



PORCELÁNICO ESMALTADO
GRÉS-CÉRAME ÉMAILLE



V3



HIGH GLOSSY



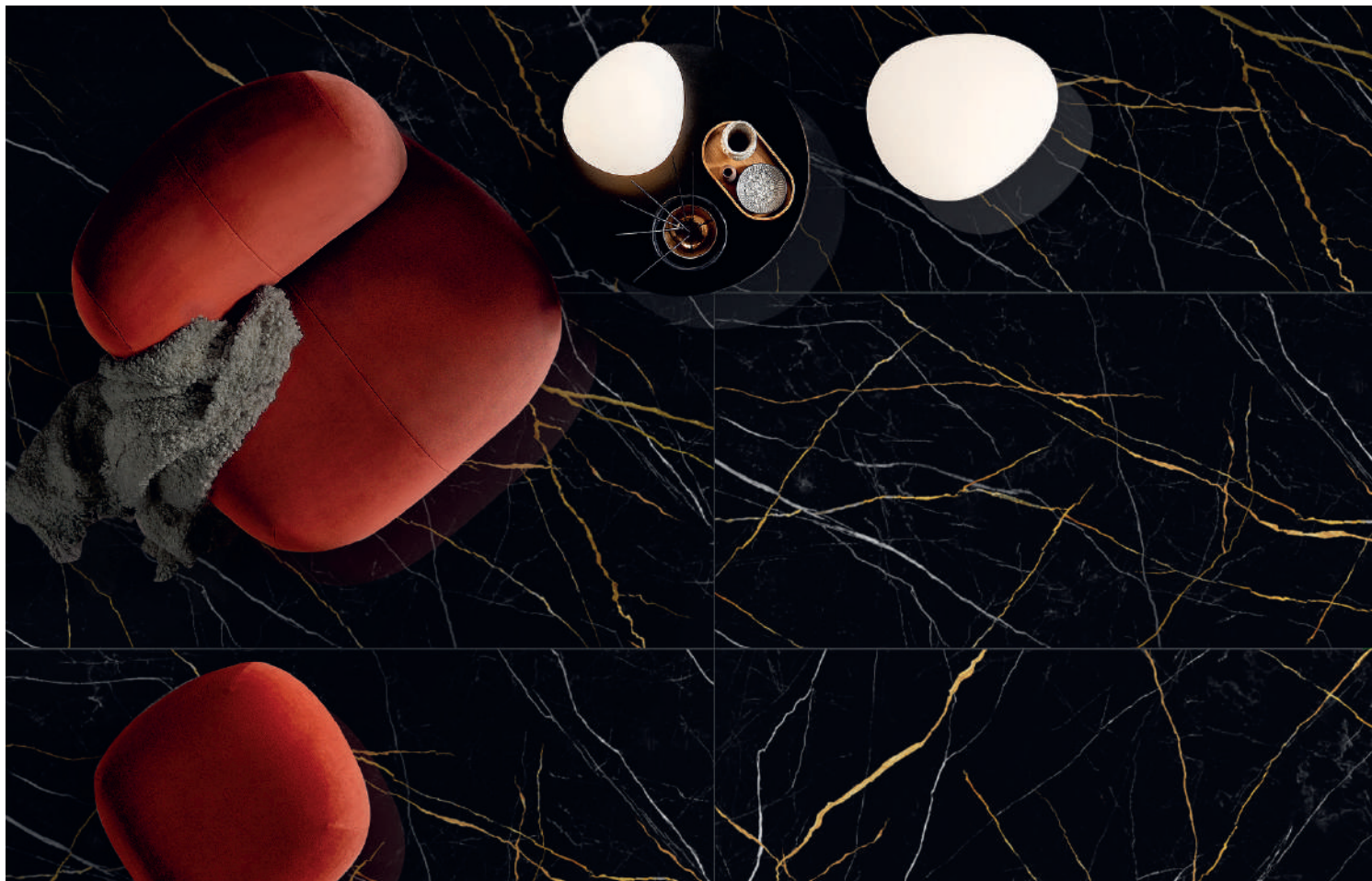
RECTIFICADO
RECTIFIÉ

	STOCK
formato format	60x120
grosor épaisseur	9,5mm
pz/cj pcs/boîte	2
kg/cj kg/boîte	33,5
cj/pl boîte/palette	32
m ² /cj m ² /boîte	1,44
kg/pl kg/palette	1240
m ² /pl m ² /palette	46,08
m ² /cont m ² /cont	1382,4

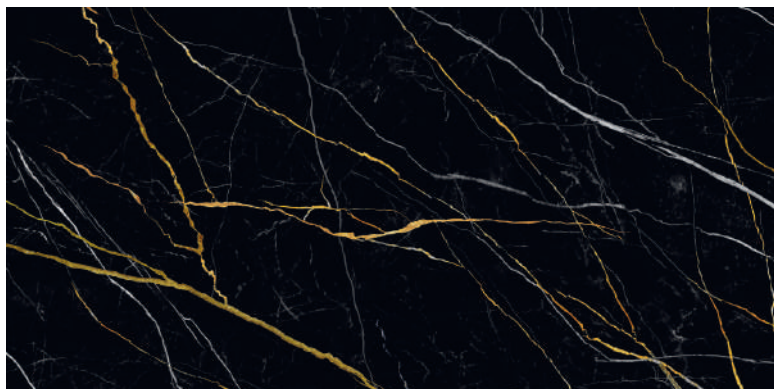
PETRA NOVA NOCE

8 FACES





60cmx120cm



ABSOLUT GOLD



PEI-III

PORCELÁNICO ESMALTADO
GRÉS-CÉRAME ÉMAILLE

V2



HIGH GLOSSY

RECTIFICADO
RECTIFIÉ

	STOCK
formato format	60x120
grosor épaisseur	9,5mm
pz/cj pcs/boîte	2
kg/cj kg/boîte	33,5
cj/pl boîte/palette	32
m²/cj m ² /boîte	1,44
kg/pl kg/palette	1240
m²/pl m ² /palette	46,08
m²/cont m ² /cont	1382,4

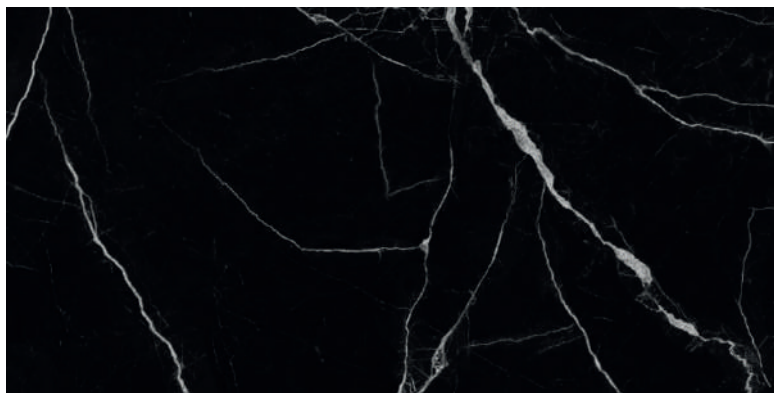
8 FACES



ABSOLUT GOLD



60cmx120cm



MARQUINA NOIR



PEI-III

PORCELÁNICO ESMALTADO
GRÉS-CÉRAME ÉMAILLE

V2



HIGH GLOSSY

RECTIFICADO
RECTIFIÉ

	STOCK
formato format	60x120
grosor épaisseur	9,5mm
pz/cj pcs/boîte	2
kg/cj kg/boîte	33,5
cj/pl boîte/palette	32
m²/cj m ² /boîte	1,44
kg/pl kg/palette	1240
m²/pl m ² /palette	46,08
m²/cont m ² /cont	1382,4

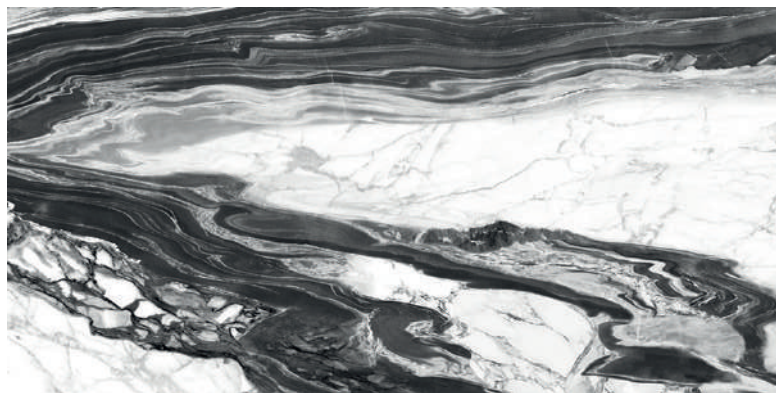
MARQUINA NOIR

8 FACES





60cmx120cm



PANDA



PEI-III

PORCELÁNICO ESMALTADO
GRES-CÉRAME ÉMAILLE

V3



HIGH GLOSSY

RECTIFICADO
RECTIFIÉ

STOCK

formato format	60x120
grosor épaisseur	9,5mm
pz/cj pcs/boîte	2
kg/cj kg/boîte	33,5
cj/pl boîte/palette	32
m ² /cj m ² /boîte	1,44
kg/pl kg/palette	1240
m ² /pl m ² /palette	46,08
m ² /cont m ² /cont	1382,4

PANDA

8 FACES

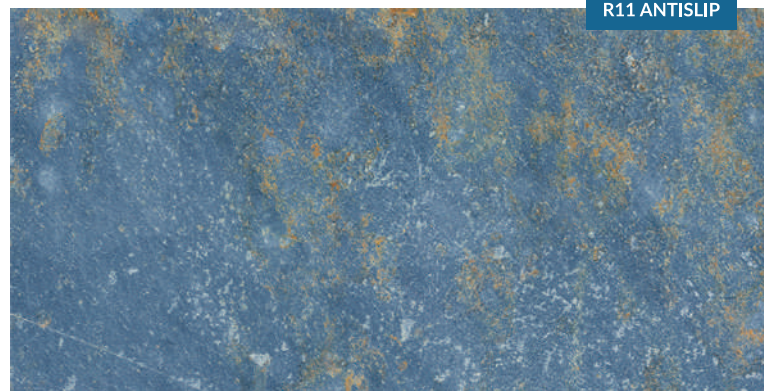
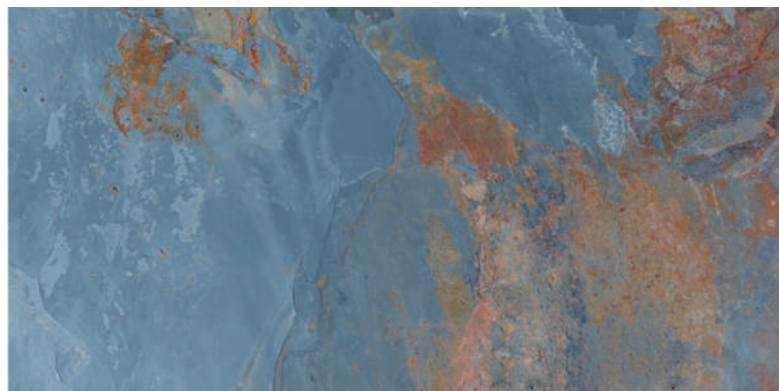




Mates
Matt



60cmx120cm



SLATE BLUE



PEI-IV

PORCELÁNICO ESMALTADO
GRÉS-CÉRAME ÉMAILLÉ

V3

RECTIFICADO
RECTIFIÉ

R11 ANTISLIP

	STOCK
formato format	60x120
grosor épaisseur	9,5mm
pz/cj pcs/boîte	2
kg/cj kg/boîte	33,5
cj/pl boîte/palette	32
m ² /cj m ² /boîte	1,44
kg/pl kg/palette	1240
m ² /pl m ² /palette	46,08
m ² /cont m ² /cont	1382,4

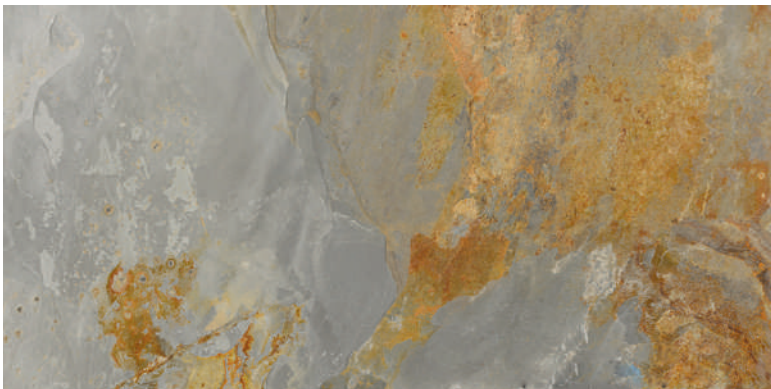
SLATE BLUE

8 FACES





60cmx120cm



R11 ANTISLIP

SLATE GREY



PEI-IV

PORCELÁNICO ESMALTADO
GRÉS-CÉRAME ÉMAILLE

V3

RECTIFICADO
RECTIFIÉ

R11 ANTISLIP

	STOCK
formato format	60x120
grosor épaisseur	9,5mm
pz/cj pcs/boîte	2
kg/cj kg/boîte	33,5
cj/pl boîte/palette	32
m ² /cj m ² /boîte	1,44
kg/pl kg/palette	1240
m ² /pl m ² /palette	46,08
m ² /cont m ² /cont	1382,4

8 FACES

SLATE GREY



60cmx120cm



CRUX BEIGE



PE-IV

PORCELÁNICO ESMALTADO
GRÉS-CÉRAMÉ EMAILLE

V2

RECTIFICADO
RECTIFIÉ

R11 ANTISLIP

	STOCK
formato format	60x120
grosor épaisseur	9,5mm
pz/cj pcs/boîte	2
kg/cj kg/boîte	33,5
cj/pl boîte/palette	32
m²/cj m ² /boîte	1,44
kg/pl kg/palette	1240
m²/pl m ² /palette	46,08
m²/cont m ² /cont	1382,4

R11 ANTISLIP

8 FACES

CRUX BEIGE



CRUX BEIGE



PEI-IV



PORCELÁNICO ESMALTADO
GRÉS-CÉRAMÉ ÉMAILLE



V2



RECTIFICADO
RECTIFIÉ

	STOCK
formato format	120x120
grosor épaisseur	9,5mm
pz/cj pcs/boîte	2
kg/cj kg/boîte	80,63
cj/pl boîte/palette	26,45
m ² /cj m ² /boîte	2,88
kg/pl kg/palette	2096,38
m ² /pl m ² /palette	74,88
m ² /cont m ² /cont	973,44

120cmx120cm



CRUX BEIGE

4 FACES



60cmx120cm



R11 ANTISLIP

CRUX BLUE



PEI-IV

PORCELÁNICO ESMALTADO
GRÉS-CÉRAME ÉMAILLÉ

V2

RECTIFICADO
RECTIFIÉ

R11 ANTISLIP

formato
format

STOCK

60x120

grosor
épaisseur

9,5mm

pz/cj
pcs/boîte

2

kg/cj
kg/boîte

33,5

cj/pl
boîte/palette

32

m²/cj
m²/boîte

1,44

kg/pl
kg/palette

1240

m²/pl
m²/palette

46,08

m²/cont
m²/cont

1382,4

CRUX BLUE

8 FACES





CRUX BLUE



PEI-IV



PORCELÁNICO ESMALTADO
GRÉS-CÉRAME ÉMAILLE



V2



RECTIFICADO
RECTIFIÉ

	STOCK
formato format	120x120
grosor épaisseur	9,5mm
pz/cj pcs/boîte	2
kg/cj kg/boîte	80,63
cj/pl boîte/palette	26,45
m ² /cj m ² /boîte	2,88
kg/pl kg/palette	2096,38
m ² /pl m ² /palette	74,88
m ² /cont m ² /cont	973,44

120cmx120cm



CRUX BLUE

4 FACES





60cmx120cm



R11 ANTISLIP

CRUX GREY



PEI-IV

PORCELÁNICO ESMALTADO
GRÉS-CÉRAME ÉMAILLE

V2

RECTIFICADO
RECTIFIÉ

R11 ANTISLIP

	STOCK
formato format	60x120
grosor épaisseur	9,5mm
pz/cj pcs/boîte	2
kg/cj kg/boîte	33,5
cj/pl boîte/palette	32
m ² /cj m ² /boîte	1,44
kg/pl kg/palette	1240
m ² /pl m ² /palette	46,08
m ² /cont m ² /cont	1382,4

CRUX GREY

8 FACES



CRUX GREY



PE-IV



PORCELÁNICO ESMALTADO
GRES-CERAME EMAILLE



V2



RECTIFICADO
RECTIFIE

	STOCK
formato format	120x120
grosor épaisseur	9,5mm
pz/cj pcs/boîte	2
kg/cj kg/boîte	80,63
cj/pl boîte/palette	26,45
m ² /cj m ² /boîte	2,88
kg/pl kg/palette	2096,38
m ² /pl m ² /palette	74,88
m ² /cont m ² /cont	973,44

120cmx120cm



CRUX GREY

4 FACES





CRUX WHITE



PEI-IV



PORCELÁNICO ESMALTADO
GRÉS-CÉRAME ÉMAILLÉ



V2



RECTIFICADO
RECTIFIÉ



R11 ANTISLIP

STOCK

formato format	60x120
grosor épaisseur	9,5mm
pz/cj pcs/boîte	2
kg/cj kg/boîte	33,5
cj/pl boîte/palette	32
m ² /cj m ² /boîte	1,44
kg/pl kg/palette	1240
m ² /pl m ² /palette	46,08
m ² /cont m ² /cont	1382,4

60cmx120cm

R11 ANTISLIP

8 FACES

CRUX WHITE



CRUX WHITE



PEI-IV



PORCELÁNICO ESMALTADO
GRÉS-CÉRAME ÉMAILLE



V2



RECTIFICADO
RECTIFIÉ

	STOCK
formato format	120x120
grosor épaisseur	9,5mm
pz/cj pcs/boîte	2
kg/cj kg/boîte	80,63
cj/pl boîte/palette	26,45
m ² /cj m ² /boîte	2,88
kg/pl kg/palette	2096,38
m ² /pl m ² /palette	74,88
m ² /cont m ² /cont	973,44

120cmx120cm



4 FACES

CRUX WHITE



BURI GREY



PEI-IV



PORCELÁNICO ESMALTADO
GRÉS-CÉRAME ÉMAILLÉ



V2



RECTIFICADO
RECTIFIÉ

	STOCK
formato format	120x120
grosor épaisseur	9,5mm
pz/cj pcs/boîte	2
kg/cj kg/boîte	80,63
cj/pl boîte/palette	26,45
m ² /cj m ² /boîte	2,88
kg/pl kg/palette	2096,38
m ² /pl m ² /palette	74,88
m ² /cont m ² /cont	973,44

120cmx120cm



BURI GREY

4 FACES





BURI MARFIL



PE-IV

PORCELÁNICO ESMALTADO
GRÉS-CÉRAME ÉMAILLE

V2

RECTIFICADO
RECTIFIÉ

	STOCK
formato format	120x120
grosor épaisseur	9,5mm
pz/cj pcs/boîte	2
kg/cj kg/boîte	80,63
cj/pl boîte/palette	26,45
m ² /cj m ² /boîte	2,88
kg/pl kg/palette	2096,38
m ² /pl m ² /palette	74,88
m ² /cont m ² /cont	973,44

120cmx120cm



BURI MARFIL

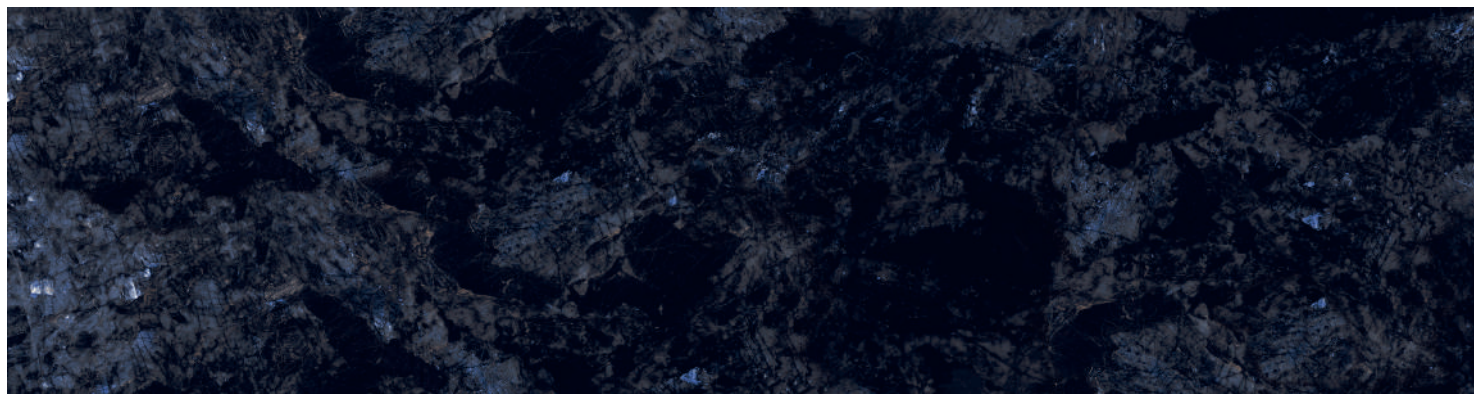
4 FACES



Big Size



80cmx300cm



BLUE PEARL



PEI-IV



PORCELÁNICO ESMALTADO
GRES-CÉRAME ÉMAILLE



V2



HIGH GLOSSY



RECTIFICADO
RECTIFIÉ

	STOCK
formato format	80x300
grosor épaisseur	15mm
pz/cj pcs/boîte	1
kg/cj kg/boîte	69
cj/pl boîte/palette	28
m ² /cj m ² /boîte	2,40
kg/pl kg/palette	1932
m ² /pl m ² /palette	67,2
m ² /cont m ² /cont	336

BLUE PEARL



80cmx300cm



CALACATTA ULTRA



PEI-IV

PORCELÁNICO ESMALTADO
GRES-CÉRAME ÉMAILLE

V2



HIGH GLOSSY

RECTIFICADO
RECTIFIÉformato
format

STOCK

80x300

grosor
épaisseur

15mm

pz/cj
pcs/boîte

1

kg/cj
kg/boîte

69

cj/pl
boîte/palette

28

m²/cj
m²/boîte

2,40

kg/pl
kg/palette

1932

m²/pl
m²/palette

67,2

m²/cont
m²/cont

336

CALACATTA ULTRA



80cmx300cm



STATUARIO PEARL



PEI-IV



PORCELÁNICO ESMALTADO
GRES-CÉRAME ÉMAILLE



V2



HIGH GLOSSY



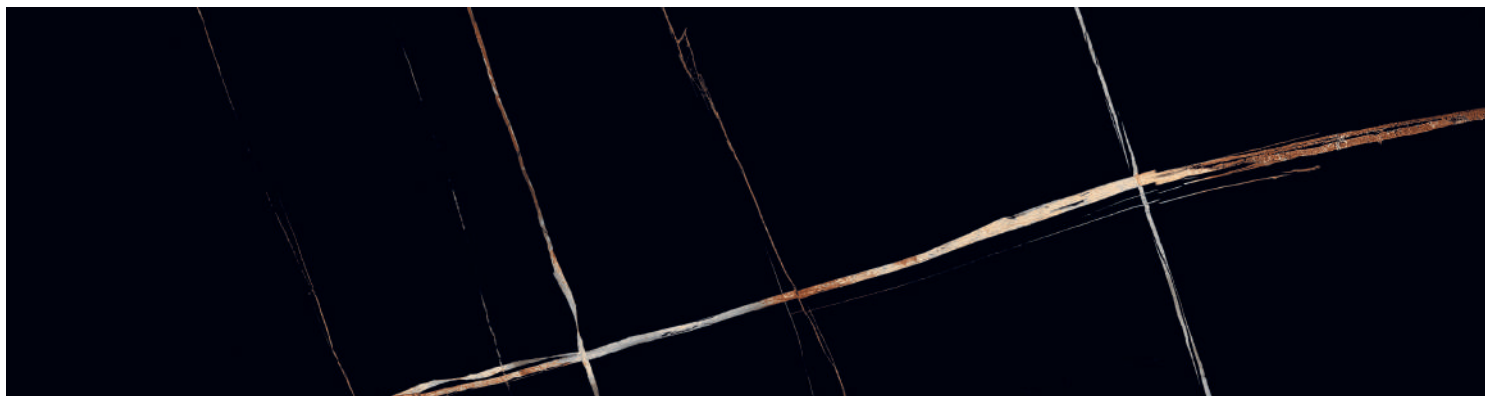
RECTIFICADO
RECTIFIÉ

	STOCK
formato format	80x300
grosor épaisseur	15mm
pz/cj pcs/boîte	1
kg/cj kg/boîte	69
cj/pl boîte/palette	28
m ² /cj m ² /boîte	2,40
kg/pl kg/palette	1932
m ² /pl m ² /palette	67,2
m ² /cont m ² /cont	336

STATUARIO PEARL



80cmx300cm



LAURENT GOLD



PEI-IV

PORCELÁNICO ESMALTADO
GRES-CÉRAME ÉMAILLE

V2



HIGH GLOSSY

RECTIFICADO
RECTIFIÉformato
format

STOCK

80x300

grosor
épaisseur

15mm

pz/cj
pcs/boîte

1

kg/cj
kg/boîte

69

cj/pl
boîte/palette

28

m²/cj
m²/boîte

2,40

kg/pl
kg/palette

1932

m²/pl
m²/palette

67,2

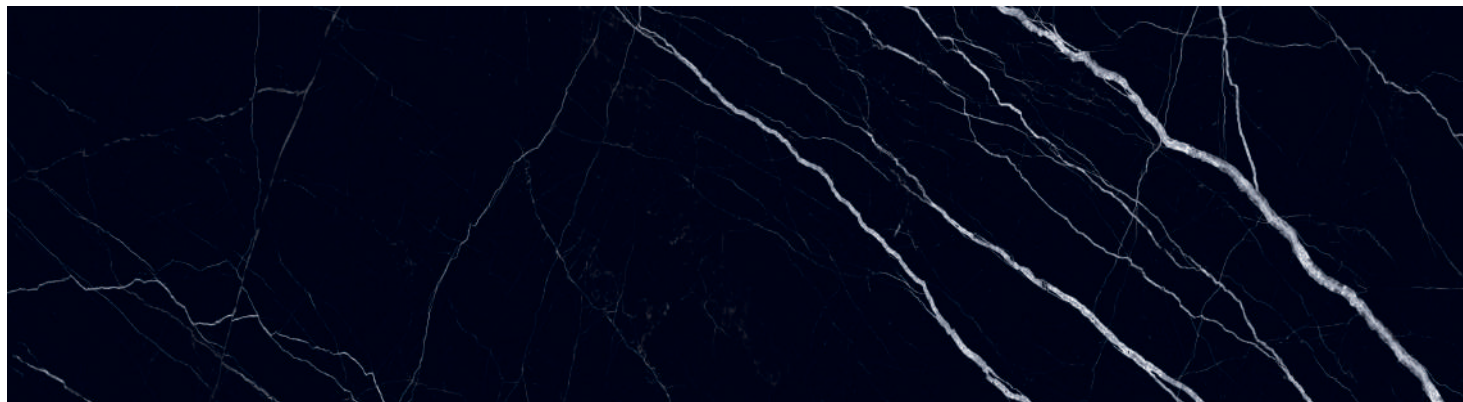
m²/cont
m²/cont

336

LAURENT GOLD



80cmx300cm



MARQUINA



PEI-IV

PORCELÁNICO ESMALTADO
GRES-CÉRAME ÉMAILLE

V2



HIGH GLOSSY

RECTIFICADO
RECTIFIÉformato
format

STOCK

80x300

grosor
épaisseur

15mm

pz/cj
pcs/boîte

1

kg/cj
kg/boîte

69

cj/pl
boîte/palette

28

m²/cj
m²/boîte

2,40

kg/pl
kg/palette

1932

m²/pl
m²/palette

67,2

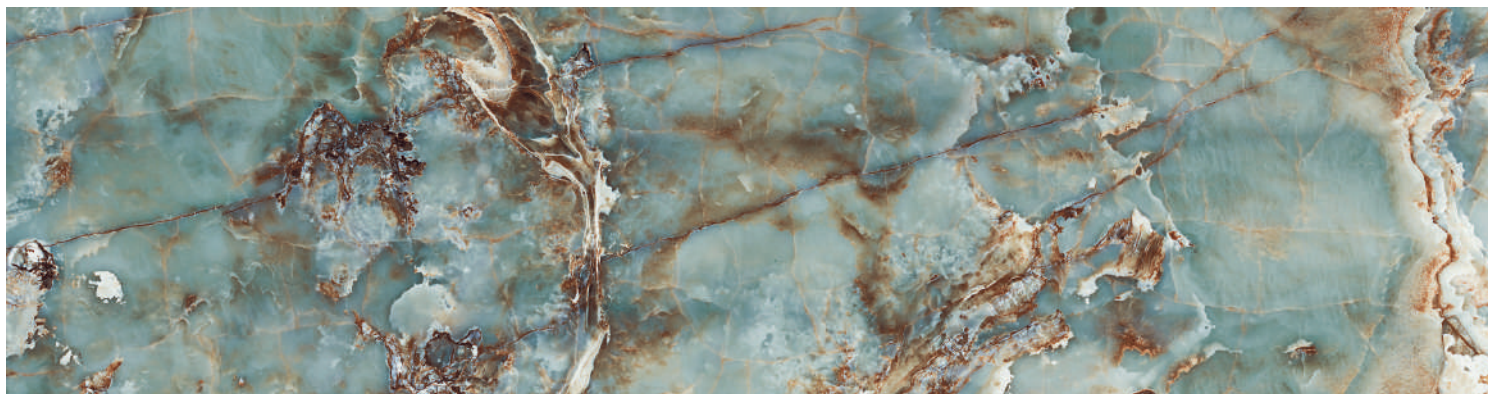
m²/cont
m²/cont

336

MARQUINA



80cmx300cm



ONICE PERSIA



PEI-VI



PORCELÁNICO ESMALTADO
GRES-CÉRAME ÉMAILLE



V2



HIGH GLOSSY



RECTIFICADO
RECTIFIÉ

formato
format

STOCK

80x300

grosor
épaisseur

15mm

pz/cj
pcs/boîte

1

kg/cj
kg/boîte

69

cj/pl
boîte/palette

28

m²/cj
m²/boîte

2,40

kg/pl
kg/palette

1932

m²/pl
m²/palette

67,2

m²/cont
m²/cont

336

ONICE PERSIA



80cmx300cm

JET BLACK



PEI-IV

PORCELÁNICO ESMALTADO
GRÉS-CÉRAME ÉMAILLE

V2

RECTIFICADO
RECTIFIÉ

	STOCK
formato <i>format</i>	80x300
grosor <i>épaisseur</i>	15mm
pz/cj <i>pcs/boîte</i>	1
kg/cj <i>kg/boîte</i>	69
cj/pl <i>boîte/palette</i>	28
m²/cj <i>m²/boîte</i>	2,40
kg/pl <i>kg/palette</i>	1932
m²/pl <i>m²/palette</i>	67,2
m²/cont <i>m²/cont</i>	336

JET BLACK



80cmx300cm

WALL STREET GREY



PEI-IV

PORCELÁNICO ESMALTADO
GRES-CERAME EMAILLE

V2

RECTIFICADO
RECTIFIE

	STOCK
formato format	80x300
grosor épaisseur	15mm
pz/cj pcs/boîte	1
kg/cj kg/boîte	69
cj/pl boîte/palette	28
m ² /cj m ² /boîte	2,40
kg/pl kg/palette	1932
m ² /pl m ² /palette	67,2
m ² /cont m ² /cont	336

WALL STREET GREY

CARACTERÍSTICAS TÉCNICAS

PRODUCTO: PORCELANATO ESMALTADO HIGH GLOSSY

TIPO: Bla
TAMAÑO: 600X1200MM

NORMA DE PRODUCCIÓN:
MEDIDA NOMINAL:

ISO 13006
60X120 CM

ESPESOR:

9 MM

1. Dimensiones y calidad de la Superficie - ISO 10545

CARACTERÍSTICAS TÉCNICAS	ESPECIFICACIONES	UNID	RESULTADO	STANDART
1.1 Longitud	± 0,6% MAX	mm	1199,28 ~ 1200,72	ISO-10545-2
1.2 Ancho	± 0,6% MAX	mm	599,64 ~ 600,36	
1.3 Espesor	± 5% MAX	mm	8,55 ~ 9,45	
1.4 Rectitud de los lados	± 0,5% MAX	mm	600 • -0,30 ~ + 0,30	
			1200 • -0,60 ~ +0,60	
1.5 Regularidad	± 0,5% MAX	mm	600 • -0,30 ~ + 0,30	
			1200 • -0,60 ~ +0,60	
1.6 Planitud superficial	1.6.1 Curvatura central	mm	600 • -0,30 ~ + 0,30 1200 • -0,60 ~ +0,60	
	1.6.2 Curvatura del borde	mm	600 • -0,30 ~ + 0,30 1200 • -0,60 ~ +0,60	
	1.6.3 Warpage (vs diagonal)	mm	- 0,80 - + 0,80	
1.7 Calidad de la Superficie	95	%	95	

2. Propiedades Físicas - ISO 10545

2.1 Absorción de Agua	≤ 0,5	%	0,5	ISO-10545-3
2.2 Módulo de ruptura	≥ 35	N/mm ²	38	ISO-10545-4
2.3 Resistencia a la abrasión superficial	1 a 5	PEI	3	ISO-10545-7
2.4 Resistencia al choque térmico	RESISTE (SI/NO)	-	TIENE RESISTENCIA	ISO-10545-9
2.5 Resistencia a las heladas	RESISTE (SI/NO)	-	TIENE RESISTENCIA	ISO-10545-12
2.6 Coeficiente de fricción estática (SCOF)	2.6.1 Seco	μ>0,4	-	ASTM-C1028A
	2.6.2 Húmedo	μ>0,4	-	
Coeficiente dinámico de fricción (DCOF)	≤ 0,4 - Deslizamiento > 0,4 Antideslizante	-	≤ 0,4 - Deslizamiento	ANSI A 137-1, Section

3. Propiedades Químicas - ISO 10545

3.1 Resistencia a los productos químicos	Ubmin	-	GLA	ISO-10545-13
3.2 Resistencia a las manchas	1 a 5	-	5- Máxima facilidad	ISO-10545-14
	1- Imposible eliminar 5- Máxima facilidad			

4. Variaciones de Tono

	V1 A V4		V2	ANSI A 137-1, Section 5.4.2
--	---------	--	----	--------------------------------

CARACTERÍSTICAS TÉCNICAS

PRODUCTO: PORCELANATO ESMALTADO MATE

TIPO: Bla
TAMAÑO: 600X1200MM

NORMA DE PRODUCCIÓN:
MEDIDA NOMINAL:

ISO 13006
60X120 CM

ESPESOR:

8,5 MM

1. Dimensiones y calidad de la Superficie - ISO 10545

CARACTERÍSTICAS TÉCNICAS	ESPECIFICACIONES	UNID	RESULTADO	STANDART
1.1 Longitud	± 0,6% MAX	mm	1199,28 ~ 1200,72	ISO-10545-2
1.2 Ancho	± 0,6% MAX	mm	599,64 ~ 600,36	
1.3 Espesor	± 0,6% MAX	mm	8,07 ~ 8,92	
1.4 Rectitud de los lados	± 0,6% MAX	mm	600 • -0,30 ~ + 0,30	
			1200 • -0,60 ~ +0,60	
1.5 Regularidad	± 0,6% MAX	mm	600 • -0,30 ~ + 0,30	
			1200 • -0,60 ~ +0,60	
1.6 Planitud superficial	1.6.1 Curvatura central	mm	600 • -0,30 ~ + 0,30 1200 • -0,60 ~ +0,60	
	1.6.2 Curvatura del borde	mm	600 • -0,30 ~ + 0,30 1200 • -0,60 ~ +0,60	
	1.6.3 Warpage (vs diagonal)	mm	- 0,80 - + 0,80	
1.7 Calidad de la Superficie	± 0,6% MAX	%	95	

2. Propiedades Físicas - ISO 10545

2.1 Absorción de Agua	≤ 0,5	%	0,5	ISO-10545-3
2.2 Módulo de ruptura	≥ 35	N/mm ²	38	ISO-10545-4
2.3 Resistencia a la abrasión superficial	1 a 5	PEI	4	ISO-10545-7
2.4 Resistencia al choque térmico	RESISTE (SI/NO)	-	TIENE RESISTENCIA	ISO-10545-9
2.5 Resistencia a las heladas	RESISTE (SI/NO)	-	TIENE RESISTENCIA	ISO-10545-12
2.6 Coeficiente de fricción estática (SCOF)	2.6.1 Seco	μ>0,4	-	ASTM-C1028A
	2.6.2 Húmedo	μ>0,4	-	
Coeficiente dinámico de fricción (DCOF)	≤ 0,4 - Deslizamiento > 0,4 Antideslizante	-	≤ 0,4 - Deslizamiento	ANSI A 137-1, Section

3. Propiedades Químicas - ISO 10545

3.1 Resistencia a los productos químicos	Ubmin	-	GLA	ISO-10545-13
3.2 Resistencia a las manchas	1 a 5	-	4	ISO-10545-14
	1- Imposible eliminar 5- Máxima facilidad			

4. Variaciones de Tono

	V1 A V4		V2	ANSI A 137-1, Section 5.4.2
--	---------	--	----	--------------------------------

CARACTERÍSTICAS TÉCNICAS

PRODUCTO: PORCELANATO ESMALTADO ANTISLIP R11

TIPO: Bla
TAMAÑO: 600X1200MM

NORMA DE PRODUCCIÓN:
MEDIDA NOMINAL:

ISO 13006
60X120 CM

ESPESOR:

8,5 MM

1. Dimensiones y calidad de la Superficie - ISO 10545

CARACTERÍSTICAS TÉCNICAS	ESPECIFICACIONES	UNID	RESULTADO	STANDART
1.1 Longitud	± 0,6% MAX	mm	1199,28 ~ 1200,72	ISO-10545-2
1.2 Ancho	± 0,6% MAX	mm	599,64 ~ 600,36	
1.3 Espesor	± 0,6% MAX	mm	8,07 ~ 8,92	
1.4 Rectitud de los lados	± 0,6% MAX	mm	600 • -0,30 ~ + 0,30	
			1200 • -0,60 ~ +0,60	
1.5 Regularidad	± 0,6% MAX	mm	600 • -0,30 ~ + 0,30	
			1200 • -0,60 ~ +0,60	
1.6 Planitud superficial	1.6.1 Curvatura central	mm	600 • -0,30 ~ + 0,30 1200 • -0,60 ~ +0,60	
	1.6.2 Curvatura del borde	mm	600 • -0,30 ~ + 0,30 1200 • -0,60 ~ +0,60	
	1.6.3 Warpage (vs diagonal)	mm	- 0,80 - + 0,80	
1.7 Calidad de la Superficie	± 0,6% MAX	%	95	

2. Propiedades Físicas - ISO 10545

2.1 Absorción de Agua	≤ 0,5	%	0,5	ISO-10545-3
2.2 Módulo de ruptura	≥ 35	N/mm ²	38	ISO-10545-4
2.3 Resistencia a la abrasión superficial	1 a 5	PEI	4	ISO-10545-7
2.4 Resistencia al choque térmico	RESISTE (SI/NO)	-	TIENE RESISTENCIA	ISO-10545-9
2.5 Resistencia a las heladas	RESISTE (SI/NO)	-	TIENE RESISTENCIA	ISO-10545-12
2.6 Coeficiente de fricción (μ)	0,40 ≤ μ ≤ 0,74	-	CONFORME	BCRA REP CEC 6/81
2.7 Método de prueba disponible - PENDULUM RATE TEST			R11	DIN 51130:2014

3. Propiedades Químicas - ISO 10545

3.1 Resistencia a los productos químicos	Ubmin	-	GLA	ISO-10545-13
3.2 Resistencia a las manchas	1 a 5	-	3	ISO-10545-14
	1- Imposible eliminar 5- Máxima facilidad			

4. Variaciones de Tono

	V1 A V4		V2	ANSI A 137-1, Section 5.4.2
--	---------	--	----	--------------------------------

CARACTERÍSTICAS TÉCNICAS

PRODUCTO: PORCELANATO ESMALTADO MATE

TIPO: Bla
TAMAÑO: 1200X1200MM

NORMA DE PRODUCCIÓN:
MEDIDA NOMINAL:

ISO 13006
120X120 CM

ESPESOR:

9 MM

1. Dimensiones y calidad de la Superficie - ISO 10545

CARACTERÍSTICAS TÉCNICAS	ESPECIFICACIONES	UNID	RESULTADO	STANDART	
1.1 Longitud	± 0,6% MAX	mm	1199,28 ~ 1200,72	ISO-10545-2	
1.2 Ancho	± 0,6% MAX	mm	1199,28 ~ 1200,72		
1.3 Espesor	± 5% MAX	mm	8,55 ~ 9,45		
1.4 Rectitud de los lados	± 0,5% MAX	mm	-0,60 ~ +0,60		
1.5 Regularidad	± 0,5% MAX	mm	-0,60 ~ +0,60		
1.6 Planitud superficial	1.6.1 Curvatura central	± 0,5% MAX	mm		-0,60 ~ +0,60
	1.6.2 Curvatura del borde	± 0,5% MAX	mm		-0,60 ~ +0,60
	1.6.3 Warpage (vs diagonal)	± 0,6% MAX	mm		- 1,00 - + 1,00
1.7 Calidad de la Superficie	95	%	95		

2. Propiedades Físicas - ISO 10545

2.1 Absorción de Agua	≤ 0,5	%	0,5	ISO-10545-3
2.2 Módulo de ruptura	≥ 35 N / mm ²	N/mm ²	38	ISO-10545-4
2.3 Resistencia a la abrasión superficial	1 a 5	PEI	3	ISO-10545-7
2.4 Resistencia al choque térmico	RESISTE (SI/NO)	-	TIENE RESISTENCIA	ISO-10545-9
2.5 Resistencia a las heladas	RESISTE (SI/NO)	-	TIENE RESISTENCIA	ISO-10545-12
2.6 Coeficiente de fricción estática (SCOF)	2.6.1 Seco	μ>0,4	-	ASTM-C1028A
	2.6.2 Húmedo	μ>0,4	-	
Coeficiente dinámico de fricción (DCOF)	≤ 0,4 - Deslizamiento > 0,4 Antideslizante	-	≤ 0,4 - Deslizamiento	ANSI A 137-1, Section

3. Propiedades Químicas - ISO 10545

3.1 Resistencia a los productos químicos	Ubmin	-	GLA	ISO-10545-13
3.2 Resistencia a las manchas	1 a 5	-	4	ISO-10545-14
	1- Imposible eliminar 5- Máxima facilidad			

4. Variaciones de Tono

	V1 A V4		V2	ANSI A 137-1, Section 5.4.2
--	---------	--	----	--------------------------------

CARACTERÍSTICAS TÉCNICAS

PRODUCTO: PORCELANATO ESMALTADO HIGH GLOSSY

NORMA DE PRODUCCIÓN:
MEDIDA NOMINAL:

ISO 13006
80X300 CM

TIPO: Bla
TAMAÑO: 800X3000 MM

ESPESOR:

15 MM

1. Dimensiones y calidad de la Superficie - ISO 10545

CARACTERÍSTICAS TÉCNICAS	ESPECIFICACIONES	UNID	RESULTADO	STANDART	
1.1 Longitud	± 0,6% MAX	mm	3180,8 ~ 3219,2	ISO-10545-2	
1.2 Ancho	± 0,6% MAX	mm	795,12 ~ 804,80		
1.3 Espesor	± 5% MAX	mm	14,25 ~ 15,75		
1.4 Rectitud de los lados	± 0,5% MAX	mm	800 • - 0,40 ~ + 0,40 3200 • - 1,60 ~ + 1,60		
1.5 Regularidad	± 0,5% MAX	mm	800 • - 0,40 ~ + 0,40 3200 • - 1,60 ~ + 1,60		
1.6 Planitud superficial	1.6.1 Curvatura central	mm	800 • - 0,40 ~ + 0,40 3200 • - 1,60 ~ + 1,60		
	1.6.2 Curvatura del borde	mm	800 • - 0,40 ~ + 0,40 3200 • - 1,60 ~ + 1,60		
	1.6.3 Warpage (vs diagonal)	mm	- 1,88 - + 1,86		
1.7 Calidad de la Superficie	95	%	95		

2. Propiedades Físicas - ISO 10545

2.1 Absorción de Agua	≤ 0,5	%	0,5	ISO-10545-3
2.2 Módulo de ruptura	≥ 35 N / mm ²	N/mm ²	38 N / mm ²	ISO-10545-4
2.3 Resistencia a la abrasión superficial	1 a 5	PEI	4	ISO-10545-7
2.4 Resistencia al choque térmico	RESISTE (SI/NO)	-	TIENE RESISTENCIA	ISO-10545-9
2.5 Resistencia a las heladas	RESISTE (SI/NO)	-	TIENE RESISTENCIA	ISO-10545-12
2.6 Coeficiente de fricción estática (SCOF)	2.6.1 Seco	μ > 0,4	-	ASTM-C1028A
	2.6.2 Húmedo	μ > 0,4	-	
Coeficiente dinámico de fricción (DCOF)	≤ 0,4 - Deslizamiento > 0,4 Antideslizante	-	≤ 0,4 - Deslizamiento	ANSI A 137-1, Section

3. Propiedades Químicas - ISO 10545

3.1 Resistencia a los productos químicos	Ubmin	-	GLA	ISO-10545-13
3.2 Resistencia a las manchas	1 a 5 1- Imposible eliminar 5- Máxima facilidad	-	5- Máxima facilidad	ISO-10545-14

4. Variaciones de Tono

	V1 A V4		V2	ANSI A 137-1, Section 5.4.2
--	---------	--	----	--------------------------------

CARACTERÍSTICAS TÉCNICAS

PRODUCTO: PORCELANATO ESMALTADO MATE

TIPO: Bla
TAMAÑO: 800X3000 MM

NORMA DE PRODUCCIÓN:
MEDIDA NOMINAL:

ISO 13006
80X300 CM

ESPESOR:

15 MM

1. Dimensiones y calidad de la Superficie - ISO 10545

CARACTERÍSTICAS TÉCNICAS	ESPECIFICACIONES	UNID	RESULTADO	STANDART	
1.1 Longitud	± 0,6% MAX	mm	3180,8 ~ 3219,2	ISO-10545-2	
1.2 Ancho	± 0,6% MAX	mm	795,12 ~ 804,80		
1.3 Espesor	± 5% MAX	mm	14,25 ~ 15,75		
1.4 Rectitud de los lados	± 0,5% MAX	mm	800 • - 0,40 ~ + 0,40 3200 • - 1,60 ~ + 1,60		
1.5 Regularidad	± 0,5% MAX	mm	800 • - 0,40 ~ + 0,40 3200 • - 1,60 ~ + 1,60		
1.6 Planitud superficial	1.6.1 Curvatura central	mm	800 • - 0,40 ~ + 0,40 3200 • - 1,60 ~ + 1,60		
	1.6.2 Curvatura del borde	mm	800 • - 0,40 ~ + 0,40 3200 • - 1,60 ~ + 1,60		
	1.6.3 Warpage (vs diagonal)	mm	- 1,88 - + 1,86		
1.7 Calidad de la Superficie	95	%	95		

2. Propiedades Físicas - ISO 10545

2.1 Absorción de Agua	≤ 0,5	%	0,5	ISO-10545-3
2.2 Módulo de ruptura	≥ 35 N / mm ²	N/mm ²	38 N / mm ²	ISO-10545-4
2.3 Resistencia a la abrasión superficial	1 a 5	PEI	4	ISO-10545-7
2.4 Resistencia al choque térmico	RESISTE (SI/NO)	-	TIENE RESISTENCIA	ISO-10545-9
2.5 Resistencia a las heladas	RESISTE (SI/NO)	-	TIENE RESISTENCIA	ISO-10545-12
2.6 Coeficiente de fricción estática (SCOF)	2.6.1 Seco	μ > 0,4	-	ASTM-C1028A
	2.6.2 Húmedo	μ > 0,4	-	
Coeficiente dinámico de fricción (DCOF)	≤ 0,4 - Deslizamiento > 0,4 Antideslizante	-	≤ 0,4 - Deslizamiento	ANSI A 137-1, Section

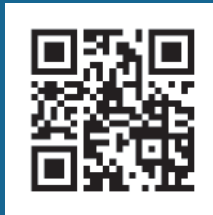
3. Propiedades Químicas - ISO 10545

3.1 Resistencia a los productos químicos	Ubmin	-	GLA	ISO-10545-13
3.2 Resistencia a las manchas	1 a 5 1- Imposible eliminar 5- Máxima facilidad	-	5- Máxima facilidad	ISO-10545-14

4. Variaciones de Tono

	V1 A V4		V2	ANSI A 137-1, Section 5.4.2
--	---------	--	----	--------------------------------





www.house-elements.es
info@house-elements.es



Carretera Nacional 340, km 62
12550 Almazora (Castellon)



ESP- 662 36 48 88
FR - 625 44 87 04